



## Gebrauchsmaschine, Bj. 2012 CNC-Langdrehautomat CITIZEN-CINCOM M332-V



Fabrikat / Typ:  
Steuerung:  
Lieferzeit:  
Baujahr:  
Zustand:  
Zubehör:  
Standort:

Citizen-CINCOM M332-V  
Mitsubishi Meldas 635LCCH  
frei ab IV. Quartal 2017  
2012  
gut/sehr gut  
siehe Bilder  
bei München

**Preis:**  
Neupreis inkl. Zubehör:

**€ auf Anfrage (netto)**  
ca. € 280.000,00 (netto)

Zahlung:

vor Abholung

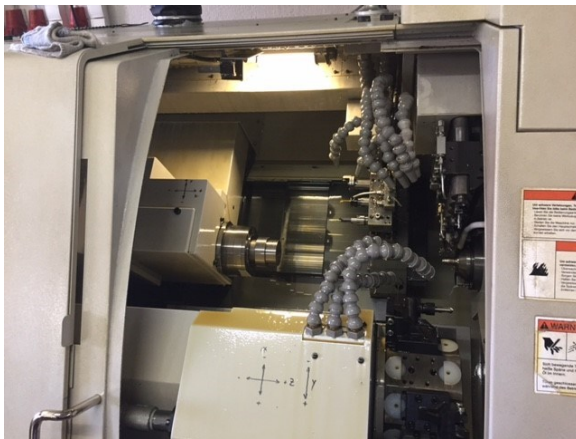
Preisstellung:

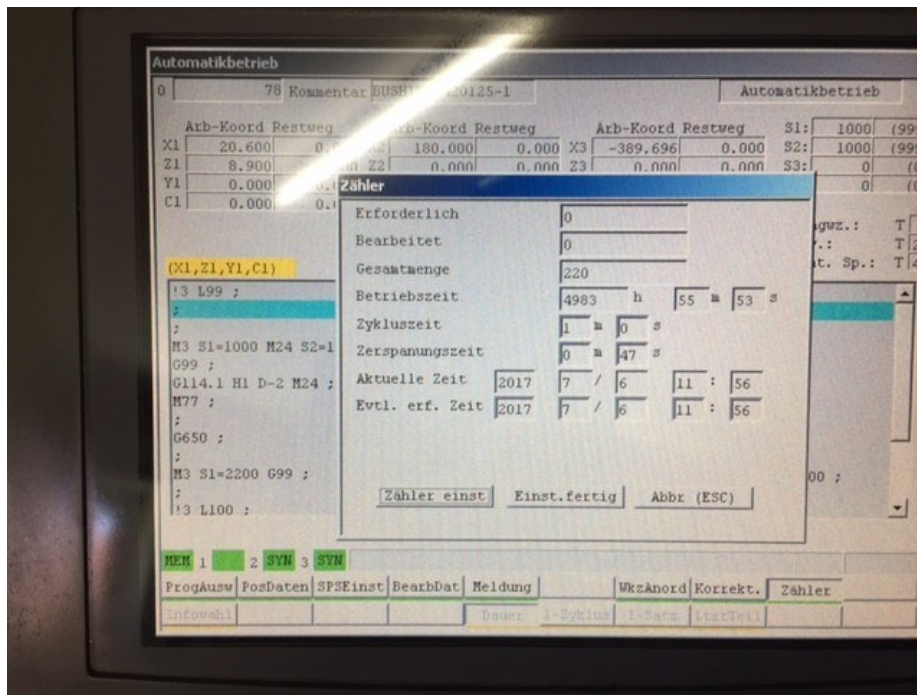
ab Standort in Werkstatt, unversichert  
und unverpackt, Irrtum/Zwischenverkauf  
vorbehalten

Die Firma Böhmer Werkzeugmaschinen GmbH ist kein klassischer Gebrauchsmaschinenhändler, sondern beschäftigt sich ausschließlich mit dem Vertrieb von Neumaschinen der Fa. Spinner Werkzeugmaschinen GmbH. Aus rein rechtlichen Gründen erfolgt bei Gebrauchsmaschinen der Verkauf/Vermittlung ausschließlich unter Ausschluss jeglicher Gewährleistung. Die Anlage wird ausschließlich "wie besichtigt" ohne Zusicherung besonderer Eigenschaften, technischer Daten und Garantie für offene und verborgene Mängel verkauft/vermittelt. Zwischenverkauf/Irrtum vorbehalten



## Gebrauchsmaschine, Bj. 2012 CNC-Langdrehautomat CITIZEN-CINCOM M332-V





## mögliche Ausstattung/Zubehör/Umfang:

auf Anfrage

### außerdem sind noch diese Halter dabei:

- ⇒ 2x Werkzeughalter C/CTF 116
- ⇒ 1x Werkzeughalter CDF 1001
- ⇒ 1x angetr. Werkzeughalter KSE 110 (Kreissägenhalter)